

Produktutbud

Quick-Lock För icke framkomliga rörledning

Diameter	Längd	Displacement Packer
DN 150 bis 400	400 mm	VFWL 150 - 200, VFWL 200 - 300, VFWL 350 - 500
DN 450 bis 800	500 mm	VFWL 350 - 500, VFWL 500 - 600, VFWL 600 - 800

Quick-Lock BIG För framkomliga kanaler, **två- och **tredelade

Diameter	Längd	Monteringsverktyg
DN 800 bis 1300 *	200 mm	Verktyg 4 delar
DN 1400 bis 2000 **	200 mm	BIG-WE Verktyg 4 delar + Kompletterande set 1 för Q-L BIG

Quick-Lock Linerendmanschette *hel, **två- och ***tredelade

Diameter	Längd	Offset blåsa och monteringsverktyg
DN 150 bis 400 *	250 mm	VP-L 150 - 250, VP-L 275 - 400
DN 450 bis 700 *	300 mm	VP-L 450 - 600, VP-L 700 - 800
DN 800 *	400 mm	VP-L 700 - 800
DN 700 bis 1300 **	365 mm	BIG-WE Verktyg 4 delar
DN 1400 bis 1600 ***	365 mm	BIG-WE Verktyg 4 delar + Kompletterande set 2 för LEM BIG

För alla storlekar är SCHN-L kantverktyg nödvändiga

Quick-Lock Brunnen För brunnar och tillhörande ledningar

Diameter	Längd	Brunnpacker
DN 150 bis 400	400 mm	VP-BR 150 - 200, VP-BR 250 - 300, VP-BR 350 - 400
DN 450 bis 800	500 mm	VP-BR 500 - 600, VP-BR 700 - 800

Quick-Lock Flex För rörvikelser

Diameter	Längd	Versetzpacker
DN 200 bis 400	360 mm	VFWL 200 - 300, VFWL 350 - 500
DN 500 bis 600	460 mm	VFWL 350 - 500, VFWL 500 - 600

Quick-Lock Mini För gravitationsledningar, stammar

Diameter	Längd	Displacement Packer
DN 100, 125, 150	90 mm *	VP 100 - 125 BÖJ, VP 150 BÖJ
DN 100, 125, 150	145 mm	VPW 100 - 150

* für Einsätze in Bögen bis max. 45° geeignet

Quick-Lock Mini Linerendmanschette För gravitationsledningar, stammar

Diameter	Längd	Displacement Blåsa
DN 100, 125, 150	145 mm	VP-L 100 - 125 Mini, VP-L 150 Mini

Skräddarsydda erbjudanden görs på förfrågan.

Ett tryckprov enligt specifikationerna i DIN EN 1610 kan utföras med hela produktsortimentet.

QUICK LOCK

Punktrenovering / Lineär sammanbindning



Version 2022_03 illustrationer är liknande, fel och tryckfel är reserverade



Mer information hittar du på
UHRIG Kanaltechnik GmbH
www.uhrig-bau.de oder www.quick-lock.de



UHRIG
Kanaltechnik

QUICK LOCK



Innerhylsor- Partiell rörrehabilitering och lineranslutning baserad på kompression



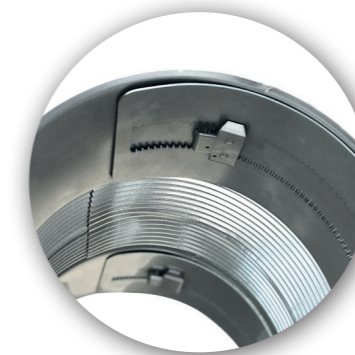
Quick-Lock
DN 100 - DN 800 (endelad)



Quick-Lock LEM
(Liner-End-Manschette)
DN 150 - DN 800 (endelad)
DN 700 - DN 1600 (flerdelad)



Quick-Lock BIG
DN 800 - DN 1300 (tvådelad)
DN 1400 - DN 2000 (tredelad)



Quick-Lock Flex
DN 200 - DN 600



Quick-Lock Mini
DN 100, DN 125 und DN 150



Quick-Lock Brunnen
DN 150 - 800

Funktionsprincip

Quick-Lock systemet tätar och stabiliserar skadan rent mekaniskt, utan byggkemikalier och oberoende av rörmaterialet. Med den patenterade Quick-Lock lösningen säkerställer man komprimering av EPDM-packningen garanterat. Manschetten förblir elastiskt lagrad efter renoveringen och absorberar rörens rörelser. Vid längre skademönster ställs Quick-Lock-manschetterna i serie efter varandra.

#originalet

Deutsches
Institut
für
Bautechnik

DIBt

ASTM
INTERNATIONAL
Standard Specification

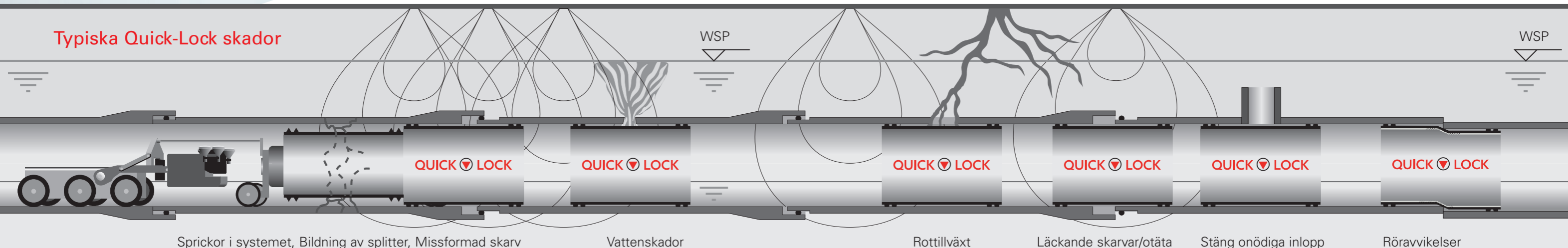
WRc
APPROVED

NSF*

IKT
Geprüft.

*Endast i samband med silikon packningen

Typiska Quick-Lock skador



Sprickor i systemet, Bildning av splinter, Missformad skarv

Vattenskador

Rottillväxt

Läckande skarvar/otäta

Stäng onödiga inlopp

Röravvikelser